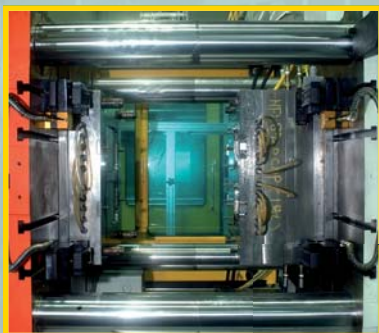


单作用液压油缸 模具快速夹持 ELY型摇轴式夹具



(QMC)模具快速夹持方案

如今全球范围内都在推行JIT,SMED准时制生产方式；在注塑机行业表现为频繁更换模具 20多年来EAS 致力于快速换模方案的提供，以帮助减少换模时发生的非生产时间。



我们的双作用MOD型夹具已成功地用于上百台机器。对于更加简单的不含电子传感器的液压夹持方案，EAS现在推出单作用的液压夹具，即ELY型摇轴式夹具。此夹具油缸由含控制面板的空气液压泵操作。

为了安全起见，我们在机器动定板上用两个液压回路操作4个油缸。泵单元配有压力开关。如果达到设定压力，泵开关关上。如果压力降到设定值以下，气动液压泵自动打开，直到重新达到设定的压力。

此外，如果液压压力降到规定的安全压力以下，机器会停止运转。

如果断电，油缸仍保持压力，夹持功能仍然运行。每个油缸也可配置一个气动安全止回阀。



IDEAS
COME FROM **EAS**

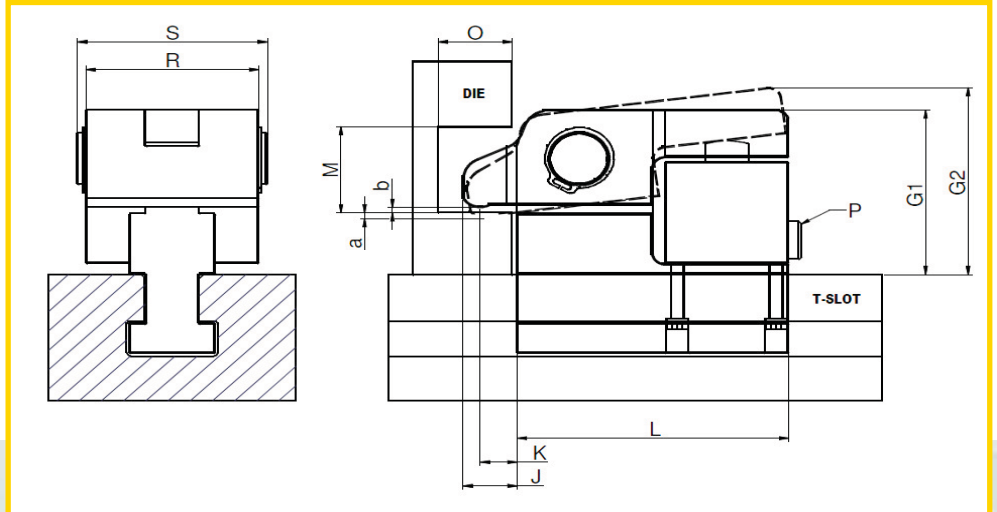
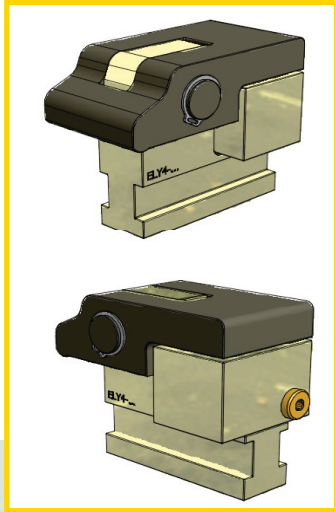
ELY夹具

单动式，最大工作压力350 bar

夹紧能力：20, 40, 60, 100, 160, 250KN

温度范围：0 °C - 120 °C

产品信息；

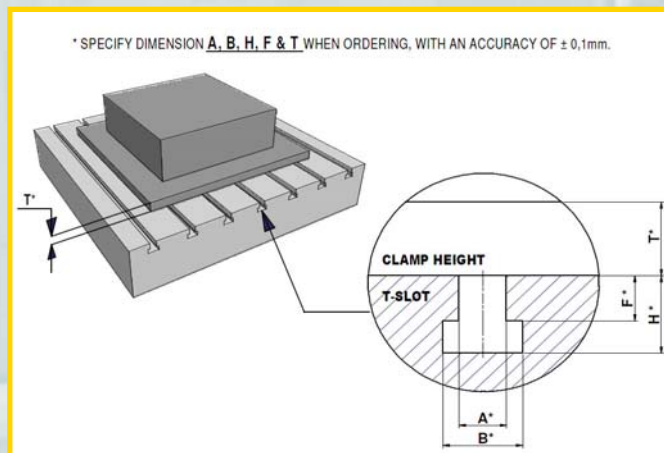


选择表

| EAS型号 | 夹持力 (ton) | 工作压力 (bar) | 油缸重量 (kg) | 液压油容积 (cm ³) | 尺寸mm | | | | | | | | | | | | | |
|---------|-----------|------------|-----------|--------------------------|-----------|-----------|--------|-------|-----|-----|----|----|-----|----|----|-------|---|---|
| | | | | | A* (最大宽度) | T* (最小高度) | G1 | G2 | R | S | J | K | L | M | O | P | a | b |
| ELY 20 | 2 | 350 | 4.0 | 3.0 | 22 | 20 | T+38 | T+48 | 55 | 62 | 20 | 15 | 95 | 40 | 30 | G1/4" | 2 | 3 |
| ELY 40 | 4 | 350 | 4.9 | 5.6 | 22 | 30 | T+47,5 | T+58 | 70 | 77 | 22 | 15 | 110 | 40 | 30 | G1/4" | 2 | 3 |
| ELY 60 | 6 | 350 | 7.6 | 9.0 | 22 | 40 | T+58 | T+68 | 80 | 87 | 22 | 15 | 130 | 40 | 30 | G1/4" | 2 | 3 |
| ELY 100 | 10 | 350 | 13.7 | 14.5 | 28 | 50 | T+73 | T+83 | 90 | 97 | 25 | 18 | 160 | 50 | 40 | G1/4" | 2 | 3 |
| ELY 160 | 16 | 350 | 21.8 | 22.6 | 28 | 50 | T+93 | T+103 | 110 | 120 | 25 | 18 | 193 | 50 | 40 | G1/4" | 2 | 3 |
| ELY 250 | 25 | 350 | 40.2 | 35.3 | 36 | 50 | T+118 | T+128 | 130 | 140 | 30 | 22 | 243 | 70 | 40 | G1/4" | 2 | 3 |

标准油封温度范围 5 - 60 °C 请详细说明T型槽尺寸A,B,C和D(mm)以及H的尺寸

如何订购



订购参数：

ELY - X - A - B - F - H - T

X = 夹持力 (t) x 10, 20,40,60,100,160 或 250

A = T型槽宽度，测量精确度+/- 0.1mm；
最大宽度数值见上表

B = T型槽宽度，测量精确度+/- 0.1mm

F = T型槽高度，测量精确度+/- 0.1mm

H = T型槽高度，测量精确度+/- 0.1mm

T = 模具夹持高度，最小厚度数值见上表；
测量精确度+/- 0.1mm

举例说明：

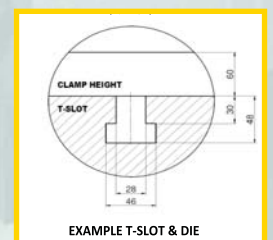
ELY100-28-46-30-48-60

ELY夹具10T夹持力

适用于厚度60 (+/- 0.1)

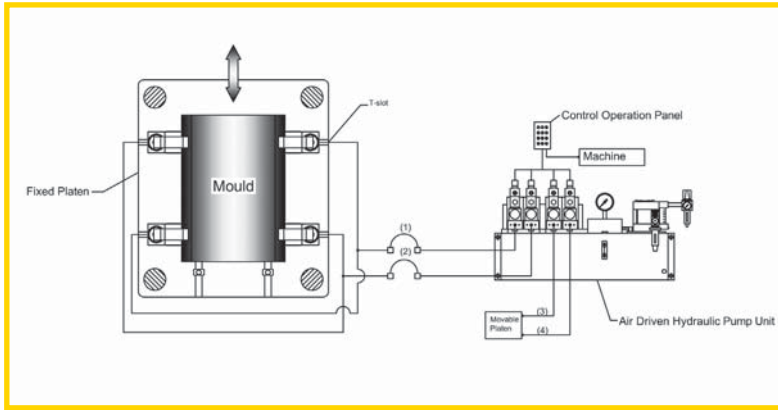
MM的背板

适合图示T型槽



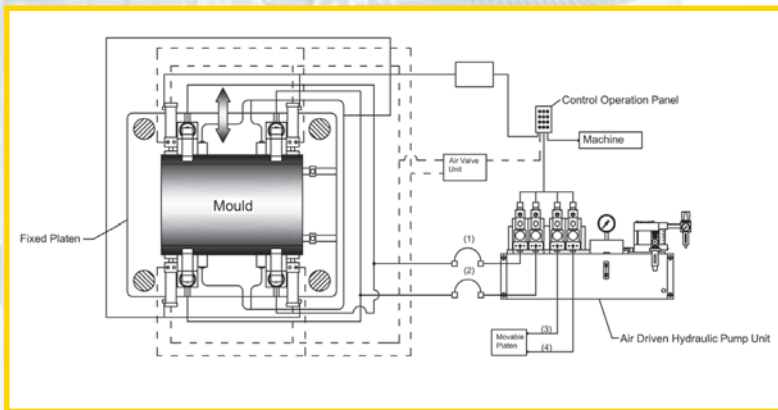
可根据需求提供凸缘型ELY油缸或气动ELY油缸

系统安装



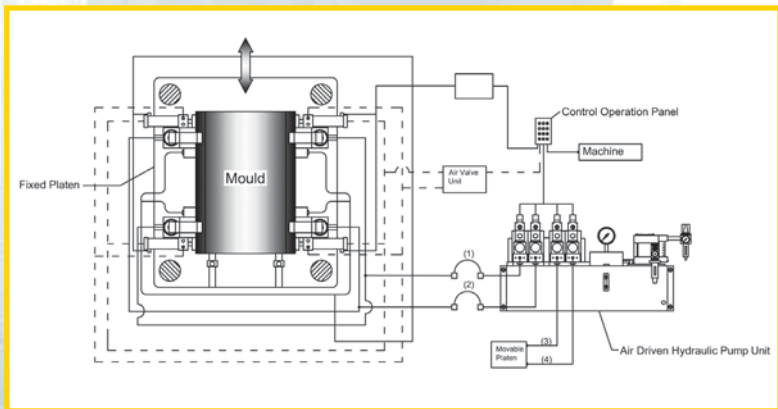
带T槽的模板

用装在T槽上的ELY型摇轴式夹具垂直装模。液压回路在两侧模板上分成(1)和(2)。



气动（液压）油缸自动移动夹具用T槽导向的摇轴式夹具垂直装模，含气动移动油缸和气动止回阀。用于大中型非标准化的模具。

EAS也提供水平装模



气动油缸自动移动夹具

用T槽导向的摇轴式夹具垂直装模，含气动移动油缸和气动止回阀。两侧的液压回路分开。

其它方案



EAS提供一系列的液压夹具，比如含传感器的自锁式夹具，用于垂直以及水平换模，还有磁性夹具。除了夹具方案，EAS也提供顶出快速接头、单接头、多项接头，用于水、电、气等的简单、快速连接，换模台、换模车以及检测装置、翻模台和模具存放系统。EAS为您提供来自一家公司的全套快速换模或瞬间换模方案。

EAS能为您提供以下产品：

- 立式机和卧式机用夹具系统
 - 可调液压夹具
 - 集成液压夹具
 - 可调机械夹具
 - 可调磁性夹具
- 顶出快速接头
- 单接头、
手动和自动组合快速接头
- 前滚轴
- 压铸模升降器
- 换模方案
 - 手动换模车
 - 电动换模车
 - 轨道式换模车
 - 换模台
 - 气垫式换模车
 - 预热站
 - 模具检测装置
 - 翻模台
 - 模具存放架
 - 磁性吊具

以及以下服务：

安装、项目管理和投资回报计算。

**EAS为全球客户提供整套快速换模和即时生产解决方案；
我们帮助您节约生产成本，提高经济效益**

Europe/The Netherlands

EAS Europe B.V.
De Hooge Hoek 19A
3927 GG Renswoude
The Netherlands
kvk: 30173173
Tel.: +31 318 477 010
Fax: +31 318 477 020
E-mail: info@easchangesystems.com

China

Suzhou EAS Mold &
Die Change Systems Ltd. Co.
No.1188 Pangjin Road Wujiang City,
215200, PR China
Tel.: +86-(0)512-63093091
Fax: +86-(0)512-63093090
E-mail: sales-china@
easchangesystems.com

www.EASchangesystems.com

info@easchangesystems.com

